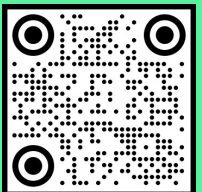
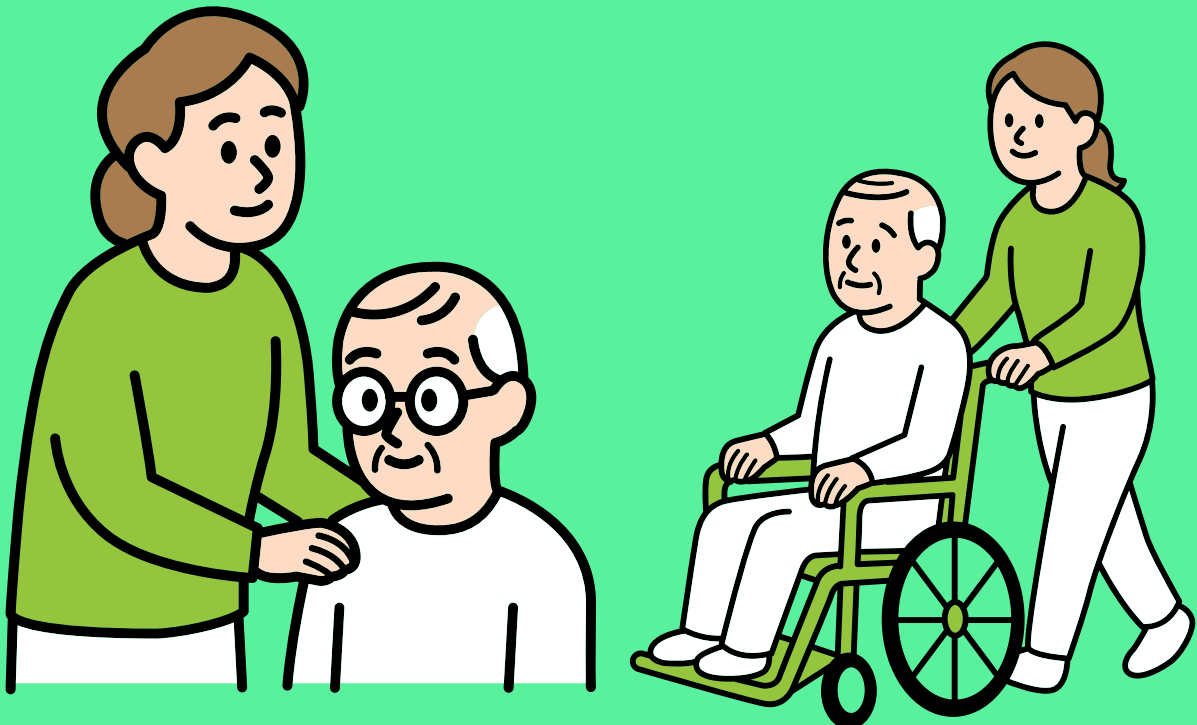
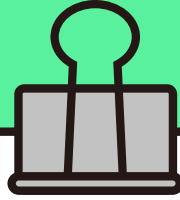


2026년도 국가자격 소지자 대상 요양보호사 교육과정 안내

마산대학교 RISE 사업단 요양보호사 인재양성지원센터

접수기간 : 2026.5.14.(목) 오후 12시까지

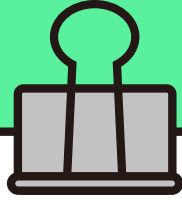




2026년도 국가자격 소지자 대상 요양보호사 양성과정 교육 안내

- 수강대상 경상남도 거주자이면서 간호사
및 간호조무사 자격증 소지자
(교육과정 수강 전에 해당 자격증 을 발급받아야 함)
- 수강일정
간호사
이론+실기 일정(32시간): 2026.5.18.(월)~5.29.(금)
현장실습: 2026.6.5.(금)~7.4.(토) 중 8시간(1회)
※ 현장실습은 실습기관 상황에 따라 변동될 수 있음.

간호조무사
이론+실기 일정(42시간): 2026.5.18.(월)~6.4.(목)
현장실습: 2026.6.5.(금)~7.4.(토) 중 8시간(1회)
※ 현장실습은 실습기관 상황에 따라 변동될 수 있음.
- 교육시간 오후 6:30 ~ 10:20 (1일 4시간)
※ 간호사(이론 26시간+실기 6시간+실습 8시간) 총 40시간
※ 간호조무사(이론 31시간+실기 11시간+실습 8시간)
총 50시간
- 교육장소 마산대학교 부속 요양보호사 교육원
(마산대 창의관 215호)



2026년도 국가자격 소지자 대상 요양보호사 양성과정 교육 안내

- 교육비
입금계좌 : BNK경남은행 207-1208-1208-90
(마산대학교)
 - 입금금액(교육비): 1인당 25만원 (자격응시료 별도)
 - 입금 시 반드시 "요양보호 성춘향" 으로 입금명 기재.
 - 교육비 환급 일자는 교육수료 이후 안내 예정
- 수료기준
이론 및 실기강의, 현장실습 각기 80% 이상 출석
 - * 만일 경조사나 출산으로 인한 결석의 경우 "사유서" 제출
 - * 현장실습 평가기준 및 수료기준에 적합할 시 수료 인정
 - * 수료기준 미달 시 환급 및 수료 미인정
- 신청방법
네이버 폼(<https://naver.me/5Vxlu156>) 혹은
안내사항/포스터 내 QR코드 접속 후 신청
/ 유선상(055-230-1336)으로도 신청받고 있으며,
평일 오전 9시~오후 6시까지 근무합니다!

* 제출서류는 작성하신 네이버 폼 연락처를 통해
담당자가 연락드릴 예정이며, 문의사항이 있을 시
055-230-1336 (마산대 요양보호사 인재양성지원센터)
/ eunkoni222@masan.ac.kr 로 문의 부탁드립니다.

신청은 5/14(목) 오후 12시 까지 받으며,
교육비 입금은 5/14(목) 오후 5시까지 받습니다!